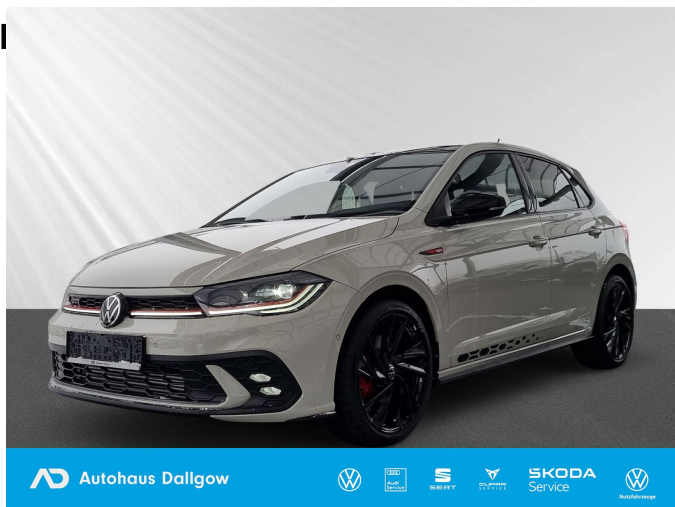


## VW Polo GTI 2,0 I TSI OPF 152 kW (207 PS) 7 -Gang-



Ehem. Neupreis\*

**40.900,-€**

Ihre Ersparnis

**16 %**

Unser Angebotspreis:

**40.900,-€**

34.370,- € netto

19 % MwSt ausweisbar

Fahrzeugnummer 05509

### Schnellinformationen

Fahrzeugart	Gebrauchtfahrzeug	Klasse	Polo GTI
Kategorie	Kleinwagen	Hubraum	1984 cm <sup>3</sup>
Erstzulassung	10/2024	Außenfarbe	grau
Laufleistung	13 km	Innenfarbe	Schwarz
Leistung	152 kW (207 PS)	Innenausstattung	Stoff
Kraftstoffart	Benzin		
Getriebe	Automatik		

Autohaus Dallgow GmbH  
Verkaufsteam  
03322 / 50 50-0  
info@autohaus-dallgow.de

### Umwelt und Normen

Energieverbrauch (kombiniert) in l/100 km:

7,1

CO<sub>2</sub>-Emissionen (kombiniert) in g/km:

160,0

CO<sub>2</sub>-Klasse:

F

## Fahrzeugausstattung

ABS	Abstandstempomat
Abstandswarner	Android auto
Apple carplay	Berganfahrassistent
Bluetooth	Bordcomputer
ESP	Einparkhilfe
Einparkhilfe Kamera	Einparkhilfe Sensoren hinten
Einparkhilfe Sensoren vorne	Einparkhilfe selbstlenkendes System
Fensterheber	Fernlichtassistent
Freisprecheinrichtung	Gepäckraumabtrennung
Geschwindigkeitsbegrenzungsanlage	Innenspiegel automatisch abbl.
Isofix Beifahrer	Kindersitzbefestigung
Klimaautomatik	Klimaautomatik 2 zonen
Kurvenlicht	Led-Scheinwerfer
Led-Tagfahrlicht	Lederlenkrad
Leichtmetallfelgen	Lichtsensor
Lordosenstütze	Mittelarmlehne
Multifunktionslenkrad	Musikstreaming integriert
Müdigkeitswarnsystem	Navigationssystem
Nichtraucher Fahrzeug	Notbremsassistent
Notrad	Notrufsystem
Panorama Dach	Regensensor
Reifen-sommerreifen	Reifendruckkontrollsystem
Reserverad	Schaltwippen
Schiebedach	Servolenkung
Sitzheizung	Soundsystem
Sportfahrwerk	Sportsitze
Spurhalteassistent	Spurwechselassistent
Start Stop Automatik	Tagfahrlicht
Tempomat	Touchscreen
Traktionskontrolle	Tuner oder Radio
USB	Verkehrszeichenerkennung
Wegfahrsperr	Zentralverriegelung
ambientes Licht	blendfreies fernlicht (matrix)
dab-radio	elektrische Seitenspiegel
induktionsladen Smartphones	mp3 Schnittstelle
volldigitales Kombiinstrument	

\* Ehemaliger Neupreis (Unverbindliche Preisempfehlung des Herstellers am Tag der Erstzulassung)

\*\* Die angegebenen Verbrauchs- und Emissionswerte wurden nach den gesetzlich vorgeschriebenen Messverfahren ermittelt. Am 1. Januar 2022 hat der WLTP-Prüfzyklus den NEFZ-Prüfzyklus vollständig ersetzt, sodass für nach diesem Datum neu typgenehmigte Fahrzeuge keine NEFZ-Werte vorliegen. Weitere Informationen zum offiziellen Kraftstoffverbrauch und den offiziellen spezifischen CO<sub>2</sub>-Emissionen neuer Personenkraftwagen können dem "Leitfaden über den Kraftstoffverbrauch, die CO<sub>2</sub>-Emission und den Stromverbrauch neuer Personenkraftwagen" entnommen werden, der an allen Verkaufsstellen, bei der Deutsche Automobil Treuhand GmbH (DAT), Hellmuth-Hirth-Straße 1, 73760 Ostfildern-Scharnhausen, und unter <https://www.dat.de/co2/> unentgeltlich erhältlich ist.

**Weitere Informationen zum Fahrzeug und Finanzierung finden Sie auf unserer Homepage**

