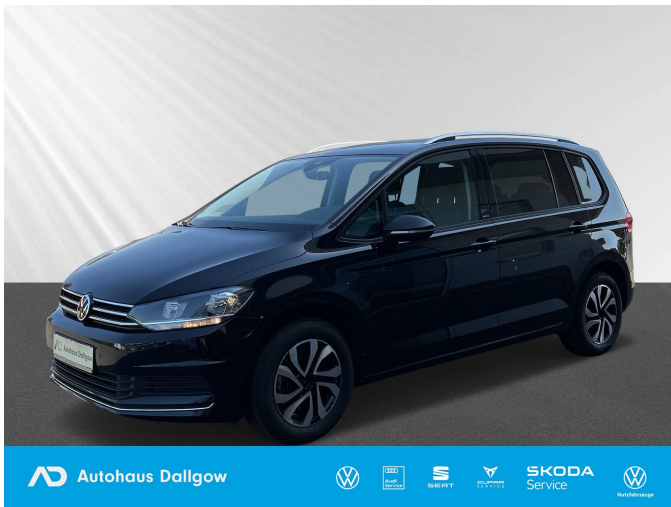


VW Touran Active



Ehem. Neupreis*

43.420,-€

Ihre Ersparnis

33 %

Unser Angebotspreis:

28.899,-€

1.445,- € netto

1,900 % MwSt ausweisbar

Fahrzeugnummer 05371

Schnellinformationen

Fahrzeugart	Gebrauchtfahrzeug	Klasse	Touran
Kategorie	Van/Kleinbus	Hubraum	1498 cm ³
Erstzulassung	02/2023	Außenfarbe	schwarz
Laufleistung	17200 km	Innenfarbe	Schwarz
Leistung	110 kW (150 PS)	Innenausstattung	Stoff
Kraftstoffart	Benzin		
Getriebe	Automatik		

Autohaus Dallgow GmbH
Verkaufsteam
03322 / 50 50-0
info@autohaus-dallgow.de

Umwelt und Normen

Fahrzeugausstattung

ABS	Abstandstempomat
Abstandswarner	Android auto
Anhaengerkupplung	Anhängerkupplung schwenkbar
Anhängerkupplung starr	Apple carplay
Berganfahrassistent	Bluetooth
Bordcomputer	Dachreling
ESP	Einparkhilfe
Einparkhilfe Kamera	Einparkhilfe Sensoren hinten
Einparkhilfe Sensoren vorne	Fensterheber
Fernlichtassistent	Freisprecheinrichtung
Gepäckraumabtrennung	Geschwindigkeitsbegrenzungsanlage
Innenspiegel automatisch abbl.	Kindersitzbefestigung
Klimaautomatik	Klimaautomatik 3 zonen
Lederlenkrad	Leichtmetallfelgen
Lichtsensor	Lordosenstütze
Metallic	Mittelarmlehne
Multifunktionslenkrad	Musikstreaming integriert
Müdigkeitswarnsystem	Navigationssystem
Nichtraucher Fahrzeug	Notbremsassistent
Notrufsystem	Regensensor
Reifen-sommerreifen	Reifendruckkontrollsystem
Schaltwippen	Servolenkung
Sitzheizung	Sprachsteuerung
Spurhalteassistent	Spurwechselassistent
Start Stop Automatik	Tagfahrlicht
Tempomat	Traktionskontrolle
Tuner oder Radio	USB
Verkehrszeichenerkennung	W-lan
Wegfahrsperr	Zentralverriegelung
ambientes Licht	dab-radio
elektrische Seitenspiegel	induktionsladen Smartphones
schlüssellose Zentralsverriegelung	umklappbarer Beifahrersitz
volldigitales Kombiinstrument	

* Ehemaliger Neupreis (Unverbindliche Preisempfehlung des Herstellers am Tag der Erstzulassung)

** Die angegebenen Verbrauchs- und Emissionswerte wurden nach den gesetzlich vorgeschriebenen Messverfahren ermittelt. Am 1. Januar 2022 hat der WLTP-Prüfzyklus den NEFZ-Prüfzyklus vollständig ersetzt, sodass für nach diesem Datum neu typgenehmigte Fahrzeuge keine NEFZ-Werte vorliegen. Weitere Informationen zum offiziellen Kraftstoffverbrauch und den offiziellen spezifischen CO₂-Emissionen neuer Personenkraftwagen können dem "Leitfaden über den Kraftstoffverbrauch, die CO₂-Emission und den Stromverbrauch neuer Personenkraftwagen" entnommen werden, der an allen Verkaufsstellen, bei der Deutsche Automobil Treuhand GmbH (DAT), Hellmuth-Hirth-Straße 1, 73760 Ostfildern-Scharnhausen, und unter <https://www.dat.de/co2/> unentgeltlich erhältlich ist.

Weitere Informationen zum Fahrzeug und Finanzierung finden Sie auf unserer Homepage

